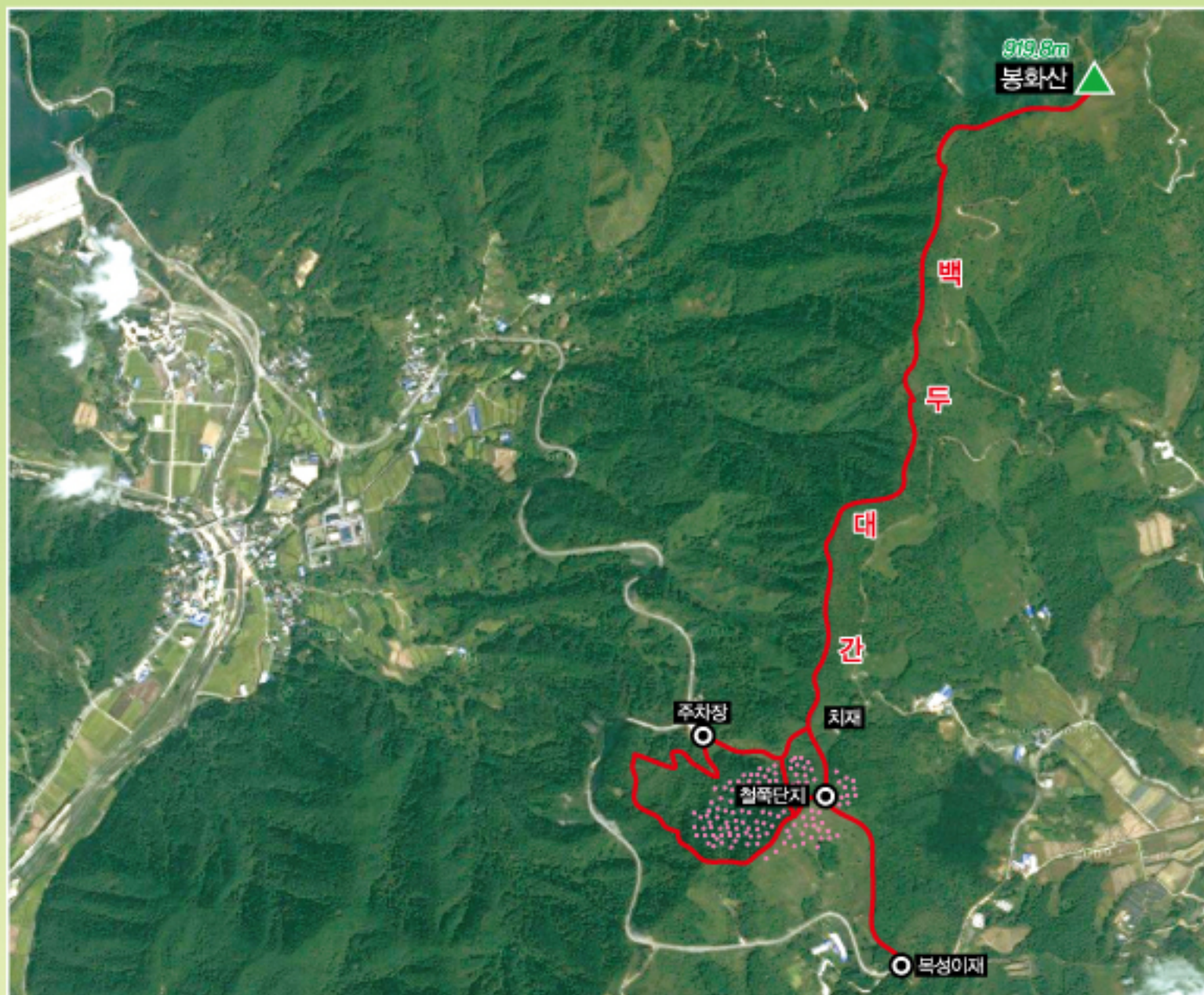


봉화산 등산안내도



특징

위치 : 장수군 번암면, 남원시 아영면

해발 : 919m로 봉화대와 봉수대의 유적이 남아있으며, 봄철 아름답게 붉게 핀 자연산 철쭉 군락지로 유명하며, 가을에는 억새가 유명하다.

문의전화 : 군청산림녹지과 T. 063) 350-2413

코스

1코스 : 1.6km / 소요시간 1시간 30분

봉화산 철쭉군락지 순환

2코스 : 3.6km / 소요시간 2시간 30분

주차장 → 철쭉군락지 → 정상

3코스 : 4.2km / 소요시간 2시간

북성이재 → 철쭉군락지 → 정상

교통

광주대구고속도로 동남원IC, 대전·충청고속도로 장수 IC
→ 19번국도(장수방면) → 번암면소재지(지지삼거리)
→ 지방도 751호선(남원아영방면) → 봉화산 철쭉군락지(주차장)