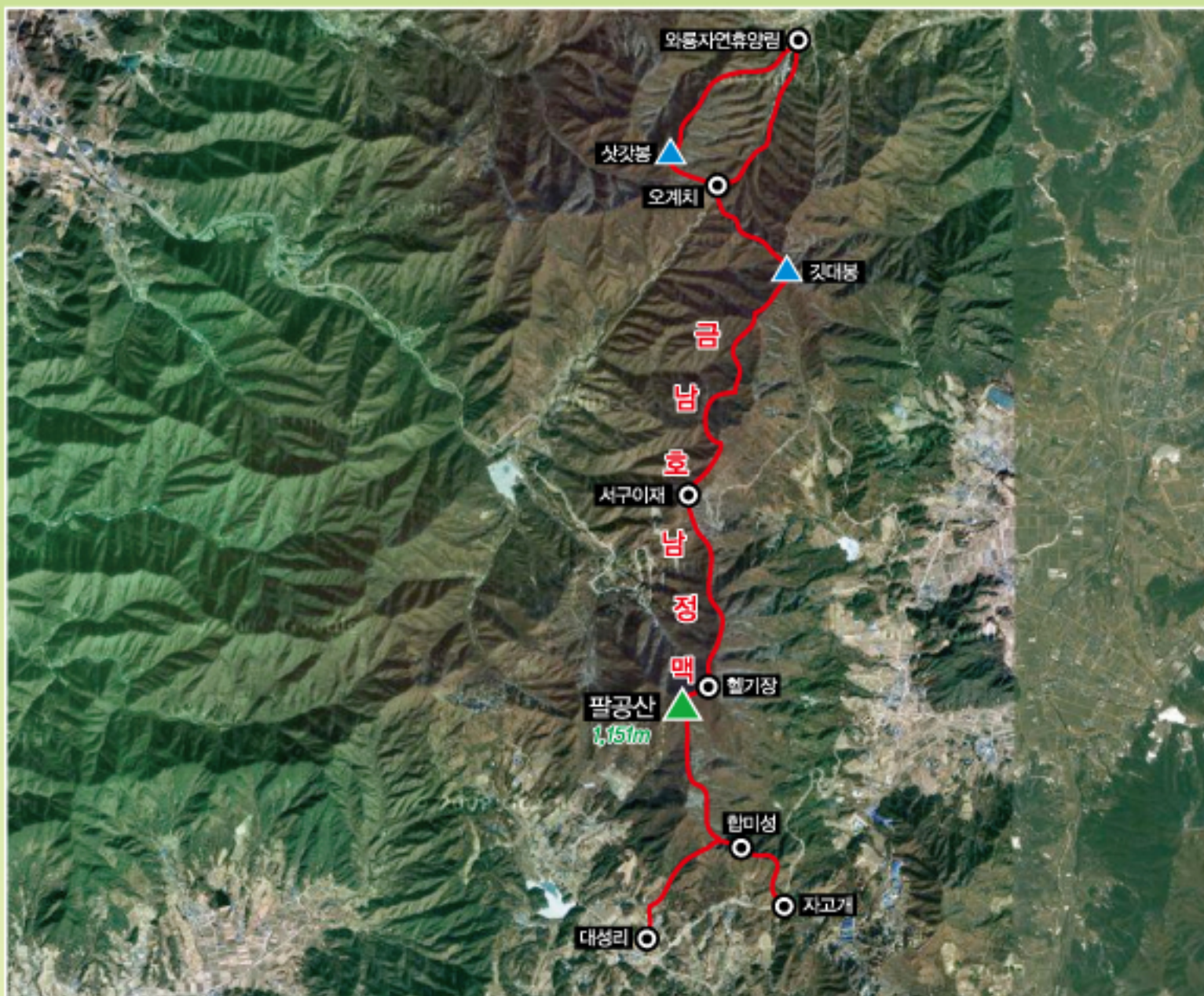


# 팔공산 등산안내도



## 특징

위치 : 장수군 장수읍, 진안군 백운면

해발 : 1,151m로 영취산~장안산~팔공산~쌍갓봉으로 연결되는 금남호남정맥의 한 구간으로, 후백제시대 축성된 함미성과 전통 사찰 팔성사가 자고개와 인양마을 뒤쪽에 자리하고 있다. 팔공산 정상에서 서구이재, 깃대봉, 오계치, 와룡자연휴양림으로 연결되며, 특히 서구이재와 오계치는 가을철 억새가 장관을 이루고 있다.

문의전화 : 군청산림녹지과 T. 063) 350-2413

## 코스

1코스 : 3.4km / 소요시간 2시간 30분

대성리 → 정상

2코스 : 3.5km / 소요시간 2시간 30분

자고개 → 정상

3코스 : 2.9km / 소요시간 1시간 20분

서구이재 → 정상

4코스 : 6.3km / 소요시간 3시간

서구이재 → 오계치 → 쌍갓봉 → 와룡휴양림

5코스 : 4.7km / 소요시간 2시간

와룡휴양림(관리소) → 쌍갓봉 → 오계치  
→ 와룡휴양림

## 교통

광주대구고속도로 동남원IC, 대전·통영고속도로 장수 IC  
→ 19번국도(장수방면) → 개정삼거리 13번국도(산서방면)  
→ 자고개(대성원) → 장수읍 대성리 (구)대성초등학교

광주대구고속도로 동남원IC, 대전·통영고속도로 장수 IC  
→ 19번국도(장수방면) → 지방도 742호선(진안백운방면)  
→ 서구이재