

# 차량 주행거리 줄이고 인센티브 받자!



## 자동차 분야 탄소중립포인트제란?

운전자가 제도 참여 전 하루평균 주행거리 대비  
제도 참여 후 하루평균 주행거리를 줄였을 경우,  
감축 실적에 따라 인센티브를 제공하는 온실가스 감축 실천제도입니다.

### 인센티브 지급 기준    주행거리 감축 실적에 따라 최대 10만원 지급

주행거리		
감축률(%)	감축량(km)	금액(만원)
0초과~10미만	0초과~1천미만	2
10이상~20미만	1천이상~2천미만	4
20이상~30미만	2천이상~3천미만	6
30이상~40미만	3천이상~4천미만	8
40이상	4천이상	10

※ 자세한 인센티브 산정 기준은 탄소중립포인트(자동차 분야) 홈페이지 참고

**참여대상** 12인승 이하 비사업용 승용, 승합자동차

※ 친환경차량(하이브리드, 전기차 등) 및 서울시 등록차량 제외

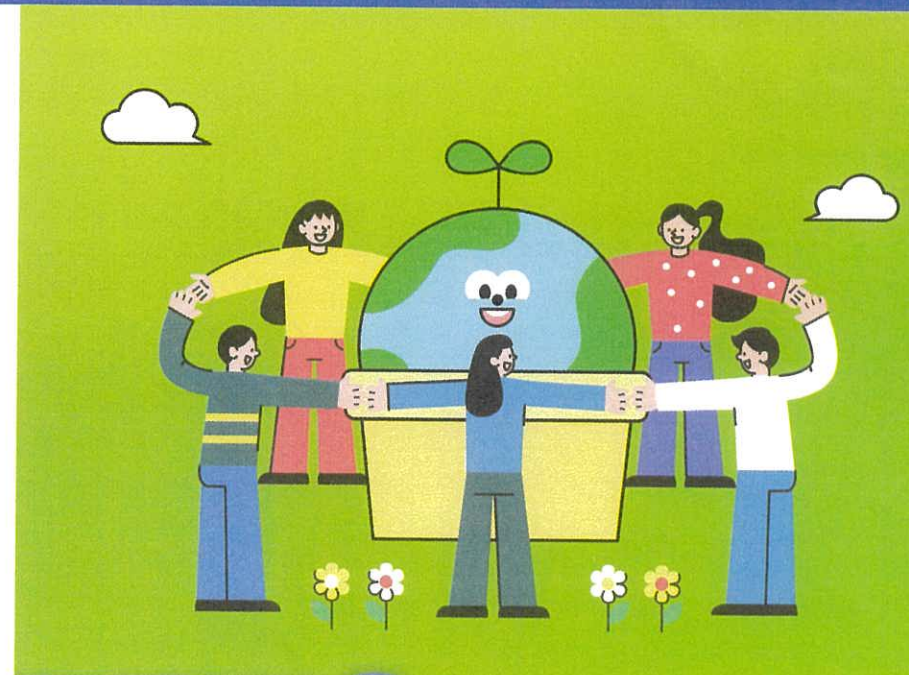
**참여시기** 매년 2~3월경 선착순 참여자 모집

**인센티브** 연간 최대 10만원, 매년 12월경 지급



# 탄소중립 포인트

「녹색생활 실천, 에너지, 자동차」



탄소중립포인트 콜센터  
**1660-2030**

