

대설 · 한파 재해예방 대처법

# 슬기로운 겨울나기

기상정보 수시확인!



농촌진흥청



# 1 시설작물 안전관리

## 사전관리

- 눈으로 시설하우스 안의 습도가 높아져 병 발생이 많아질 경우  
저온장해를 받지 않는 범위에서 환기 실시
- 살균제를 뿌려 병 발생을 예방
- 정전으로 난방기 작동이 불가능한 경우,  
부직포 등으로 소형 터널을 만들어 작물을 덮어준 뒤  
생육 최저온도 이하로 떨어지지 않도록 관리

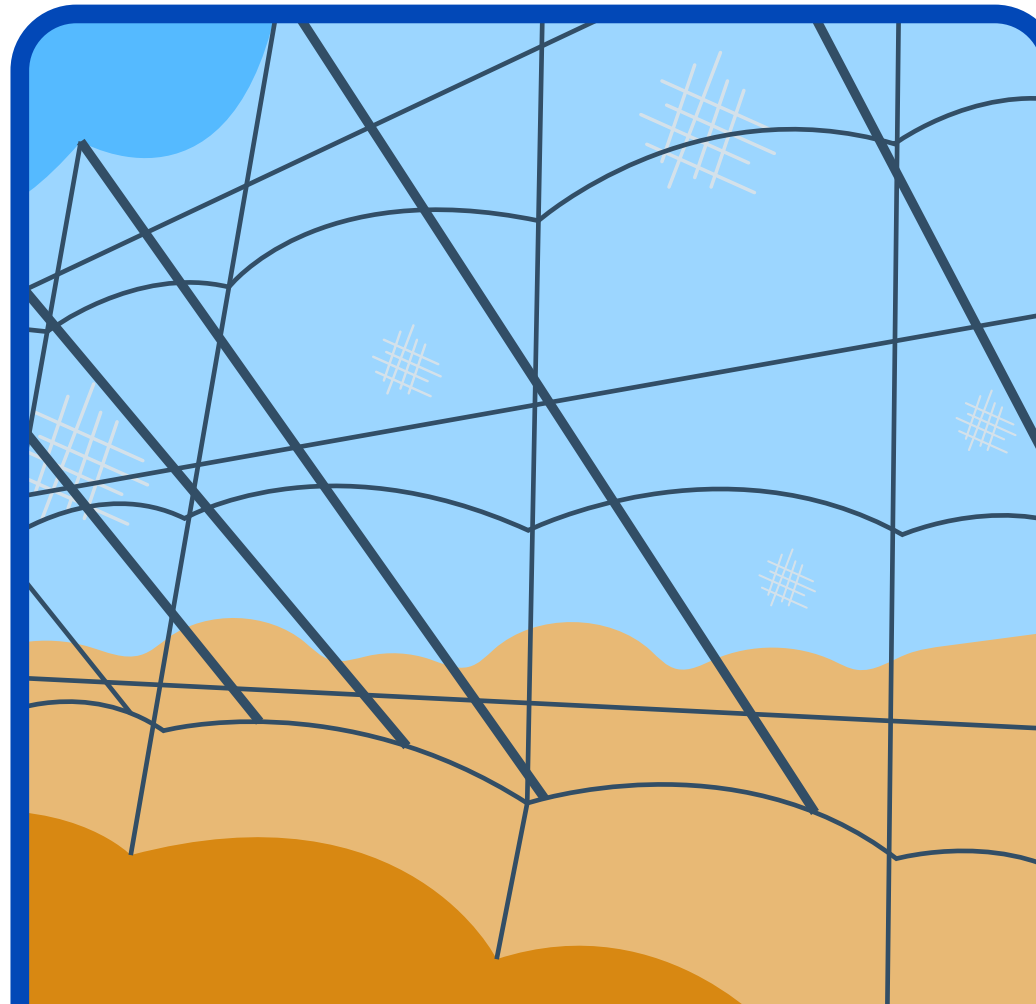
## 사후관리

- 저온장해로 생육이 부진한 포장은 요소 0.2%액이나  
제4종복합비료 등을 잎에 뿌려(엽면살포) 생육을 촉진

## ② 과수 안전관리



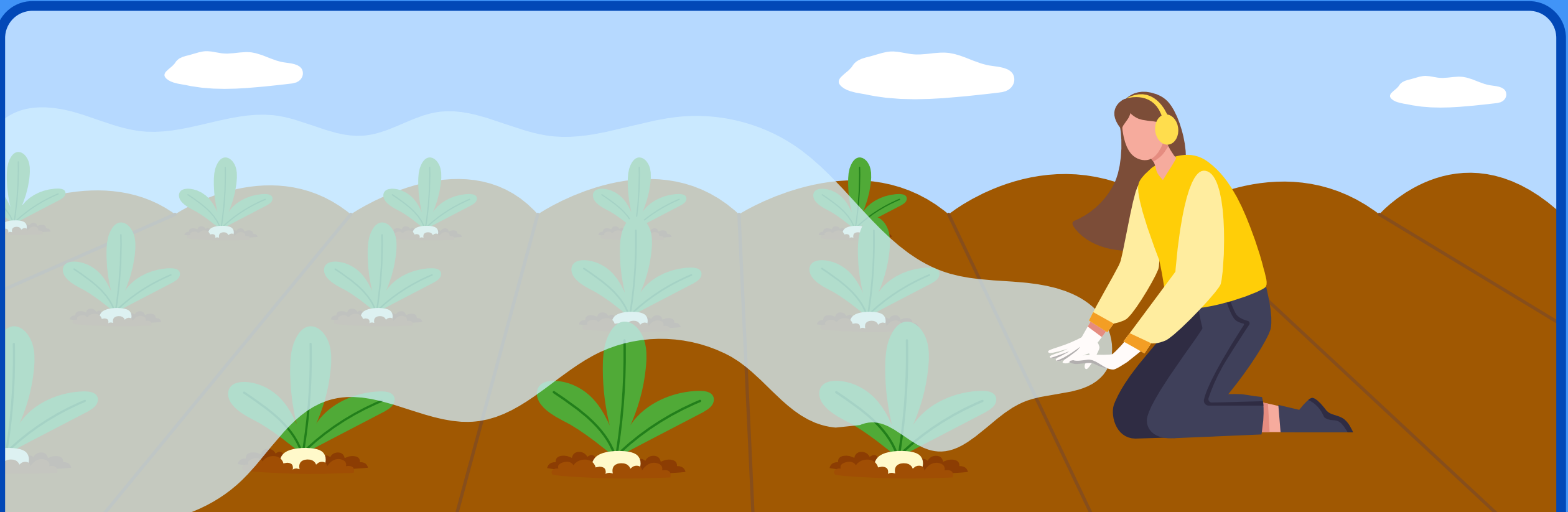
나무 원줄기를 짚, 부직포 등  
보온재로 감싸주기



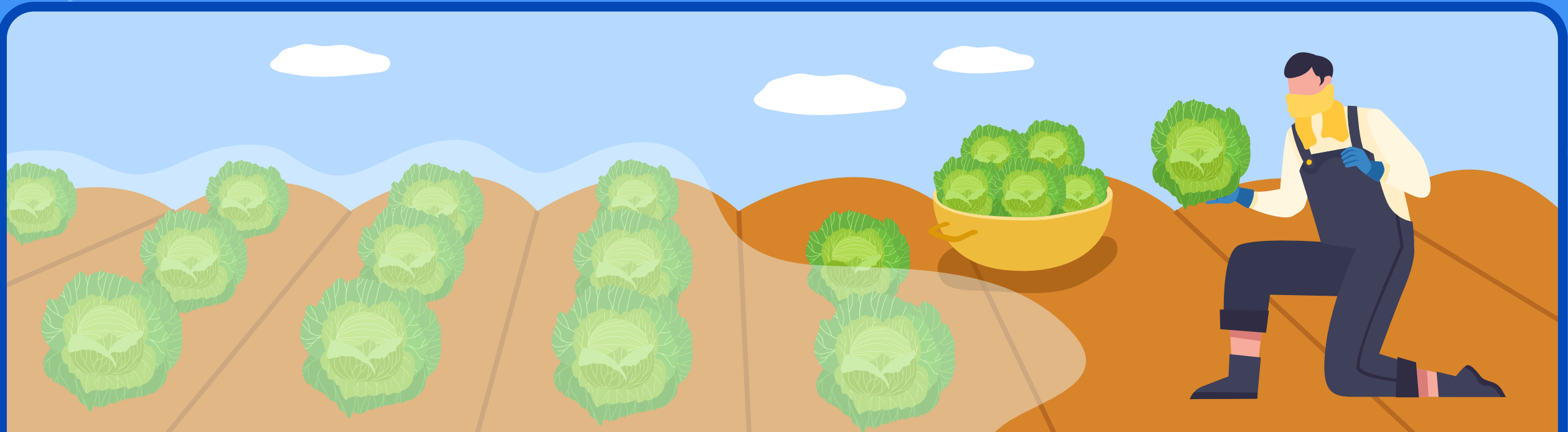
과수원 둘레 **방풍망**  
설치하기

과다 결실로 인한 해거리를 예방하기 위해  
**적절한 비료주기, 가지치기 하기**

### ③ 겨울 배추와 무



비닐, 짚, 부직포 등 미리 준비, 갑작스런 한파가 올 경우 덮어주기



동해를 받았을 경우 날씨가 회복되면  
언 부분이 녹은 후 수확하여 즉시 출하하기



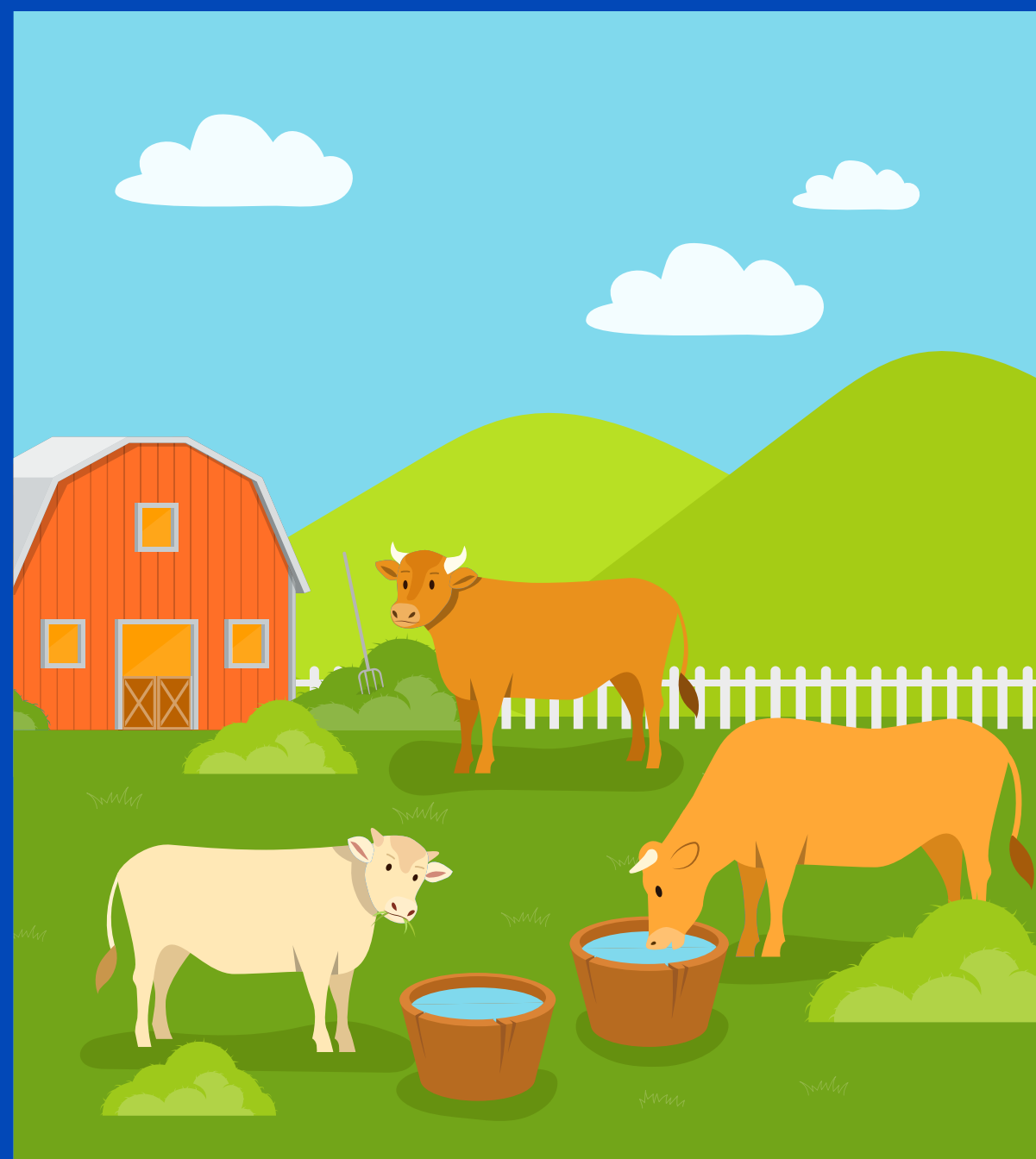
# 4 가축 관리

## 사전관리



추운 날씨가 지속되면  
가축의 면역력이 떨어지므로  
환경관리와 영양공급에 주의하기

## 사후관리



축사가 붕괴된 경우,  
가축을 안전한 장소로 옮기고  
찬바람에 노출되지 않도록 하며  
20도 내외의 물 급여하기

# 5 농업인 안전관리

## 야외 작업시



두꺼운 옷 한 겹 보다는  
얇은 옷을 여러 벌 겹쳐서 입기



손, 발, 머리, 얼굴 보호하기  
(장갑, 모자, 마스크, 겨울용 작업 신발 등 착용)

## 시설 내 작업시

- 시설하우스 내 온도계를 설치하여 작업온도 점검하기
- 하루 5시간 이상 작업하지 않기
- 자주 맑은 공기를 마시고 작업 중간 휴식을 취하기

## 6 농업시설물 안전관리

### 시설하우스

#### 사전관리

- 보온덮개, 차광망을 걷어두거나 비닐 덧씌우기
- 노후화되거나 붕괴 우려가 있는 시설하우스는  
중간 버팀목 보강하기

#### 사후관리

- 폭설로 비닐만 파손 된 경우, 서둘러 비닐을 씌우고,  
벼대가 무너져 지붕이 주저앉은 경우, 기둥을 세워주기
- 소형 터널을 2~3중으로 만들어 작물의 저온장해 최소화

### 축사 · 버섯 재배사

- 농장 규모에 적절한 전력 사용량을 확인하고,  
시설 내외부의 전선 피복상태 및 안정 개폐기 작동여부 점검하기

대설 · 한파 재해예방 대처법

# 이번겨울도 따뜻하고 안전하게 보내보아요~!

난방기 화재도  
조심하세요!



농촌진흥청