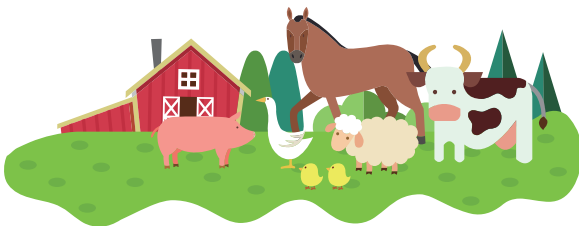


동물용의약품 안전사용을 위한 10대 수칙

- ① 사용설명서를 충분히 읽어본 후 사용합니다.
- ② 사용설명서에 지정된 가축 또는 빈 축사에만 사용합니다.
- ③ 사용용량을 반드시 준수합니다.
- ④ 휴약기간은 시간까지 정확히 계산하여 준수합니다.
- ⑤ 사용방법(투약경로)을 반드시 준수합니다.
- ⑥ 성분이 같은 약을 먹이면서 동시에 주사하는 등 중복사용을 하지 않습니다.
- ⑦ 주사부위와 주사침 등을 알맞게 선택합니다.
- ⑧ 휴약기간 준수를 위해서는 사료통, 축사, 사료 저장고 등을 완전히 청소한 후 휴약기간동안 약제가 들어있지 않은 사료와 물만 급여합니다.
- ⑨ 동물용의약품의 사용내역을 철저히 기록·유지합니다.
- ⑩ 의문이 있는 경우 진료 담당 수의사에게 도움을 요청합니다.



축산물 위생·안전성을 위한 법규와 위반 시 벌칙 기준

관련법	위반 내역	벌칙·과태료	비고
축산물위생 관리법	축산물 기준·규격 위반시	벌칙: 형사 고발 (3년 이하의 징역 또는 5천만원 이하의 벌금)	업소 등
	유독·유해물질이 들어 있거나, 우려가 있는 축산물을 판매한 경우	벌칙: 형사 고발 (10년 이하의 징역 또는 1억원 이하의 벌금)	업소 등
약사법	무허가 동물용의약품 (의약품)을 제조하거나 판매한 경우	벌칙: 형사 고발 (5년 이하의 징역 또는 5천만원이하의 벌금)	판매업소 등
	동물용의약품의 안전사용기준을 위반한 경우	과태료 부과: 100만원 이하 (1회 30만원/ 2회 45만원/ 3회 70만원)	농가

산란계용 닭 진드기 살충제 허가 현황(17종)

제품명	성분명	제조사명	사용방법
와구프리	개미산, 피리다벤	퓨오바이더스	빈축사에 사용
에소다린유제	날리드	한동	빈축사에 사용
와구프리 블루	비펜쓰린	퓨오바이더스	빈축사에 사용
카바린분제	비피엠씨	삼우메디안	빈축사에 사용
바라살-P	비피엠씨	한국샘벤	빈축사에 사용
싸이퍼킬-WP	싸이퍼메스린	성원	빈축사에 사용
싸이퍼킬-골드(액)	싸이퍼메스린	성원	빈축사에 사용
싸이퍼 킬러	싸이퍼메스린	중앙바이오텍	빈축사에 사용
싸이퍼-30	싸이퍼메스린	한국샘벤	빈축사에 사용
싸이퍼-15EC	싸이퍼메스린	한국샘벤	빈축사에 사용
와구프리 옐로우	클로르피리포스메틸, 크로르페나피르	퓨오바이더스	빈축사에 사용
불포-50	프로독서	바이엘코리아	빈축사에 사용
일렉터 피에스피	스피노새드	한국엘랑코 동물약품	빈축사에 사용 (부득이한 경우 산란계가 있는 계사에 사용가능하나, 축체 및 사료에 직접 분무 금지)
와구방액제 (정향추출물)	정향추출물	고려비엔피	빈축사에 사용 (부득이한 경우 산란계가 있는 계사에 사용가능하나, 축체 및 사료에 직접 분무 금지)
엑솔트 액	플루랄라너	한국엠에스디동물약품	음수 투여
와구잡이 액	편백유 (천연물질)	칼텍바이오	빈축사에 사용 (부득이한 경우 산란계가 있는 계사에 사용가능하나, 축체 및 사료에 직접 분무 금지)
티-원액 T-undiluted solution	피레트린엑스 pyrethrin x	한유에스케이이티에스 Hanyu SK ETS	빈축사에 사용 (부득이한 경우 산란계가 있는 계사에 사용가능하나, 축체 및 사료에 직접 분무 금지)

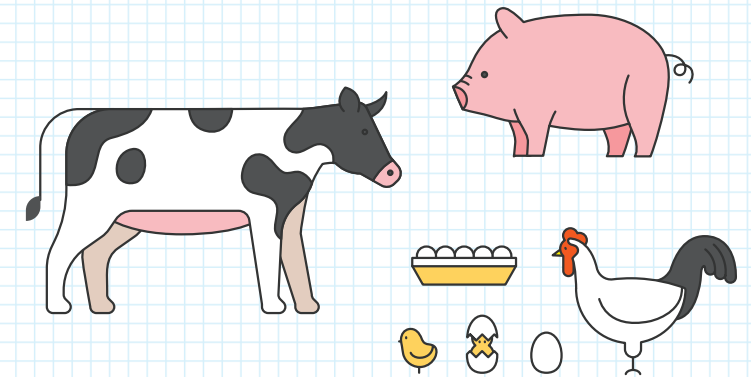


축산 농장 스스로 만들어가는

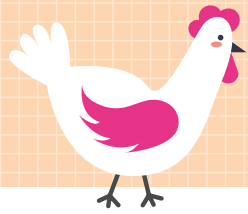
건강한 축산 안전한 축산물

불법 살충제는 사용을 금지하고
허가된 방제약품은 사용방법 등을 준수

- ❗ 동물용으로 허가된 방제약품을 사용합시다.
- ❗ 닭 진드기 구제제는 제품에 표시된 사용방법대로 사용합시다.(사용설명서)



닭 진드기 예방 및 관리 요령



차단방역 요령

① 외부에서 농장 내부로 진드기를 들어오지 않도록 한다.



- 사람(외부인, 백신팀, 방역팀 등), 중추, 야생동물(쥐, 비둘기 등)
- 계사 내부에 외부인의 진입을 차단하고 백신팀은 출입전 샤워를 마치고 농장에서 준비한 옷과 신발을 갈아입고 농장에 진입할 수 있도록 조치

② 농장 내부에 있는 진드기 밀도를 최소로 줄인다.

- 출하 후 2~3일 이내에 약을 살포하고 먼지를 제거한 다음 물청소
 - 물청소는 반드시 고압세척기로 틈에 있는 먼지와 진드기의 알이나 유충을 파내야 함
- 세척 소독 후 반드시 적절한 방제약품(약제)을 골라 다시 한번 입추전 사용
 - 소독은 천정과 벽을 포함한 모든 영역을 실시, 방제약품은 전계군에서 감염밀도가 높지 않다면 계사만 해도 충분
 - 약제는 진드기 내성검사 실시 ▶ 효과있는 약제 선별 ▶ 알과 유충을 죽일 수 있는 살비제 사용 ▶ 소독 후 전문가 검사

※ 유효약제 및 사용시 주의사항에 대하여는 대한양계협회 홈페이지에 게시되어 있는 내용을 참고하시기 바랍니다



계사관리 요령

① 최소 1개월에 한번 모든 계사에 대한 주기적인 모니터링

② 청소와 습도관리

- 복도와 계사안쪽에 먼지가 쌓여있지 않도록 스크래퍼와 무동력 청소기를 이용해 바닥을 청결하게 유지
- 계사의 습도는 70%이하로 유지할 수 있기를 권장

축산 농장의 약품 사용



동물용의약품



- ① 동물의 질병을 예방하고, 효과적인 치료를 위해 사용하는 의약품
- ② 건강한 가축 사육과 성장 촉진을 통해 생산성을 향상 시키는 것을 목적으로 사용되는 품목

처방대상 동물용의약품



- ① 수의사의 처방전 없이는 판매할 수 없는 동물용의약품
- ② 약사법 제85조 제6항에 따라 오·남용 우려약품, 사용상 수의사의 전문지식이 필요한약품, 제형과 약리 작용 상 장애를 불러오는약품으로 지정하여 판매 중

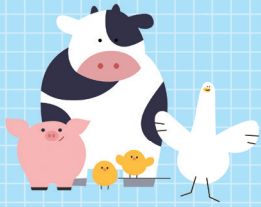
동물용의약외품

- ① 동물에 직접 작용하지 않거나 경미하게 작용하는 제제로 질병 예방이나 농장, 동물 위생, 미용 등에 사용되는 품목
- ② 동물질병 예방용 소독제, 살균제, 해충 구제제, 방지제, 기피제 및 유인 살충제 등임(동물 체내로 흡수되어 작용하는 제제는 동물용의약품에 해당)

동물용의약품과 동물용의약외품(살충제 등)은 반드시 허가를 받은 제품만 사용하며, 허가를 받은 제품이라 하더라도 10대 수칙과 제품에 표시된 사용방법(설명서)에 따라 올바르게 사용해야 합니다.

※ 친환경 인증 농장은 친환경 농가 사용가능 제품인지 확인 후 사용
(국립농산물관질관리원에 문의)

동물용의약품 이것만은 지켜주세요!



휴약기간 준수

① 휴약기간이란?

약품 투여 후 식육, 알, 우유 등에 잔류되는 약물이 허용기준 이하로 배출되는데 필요한 기간

② 준수사항

휴약기간은 약품의 종류, 투여동물, 투여경로(주사, 음수, 사료첨가 등), 투여량 등에 따라 다르기 때문에 제품 사용설명서에 명시된 휴약기간을 반드시 준수

(예) 제품 사용설명서에 휴약기간이 5일로 되어있다면, 금요일 오전 9시에 마지막으로 투약했을 경우 다음 날인 토요일 오전 9시가 휴약 1일이 되고, 다음 주 수요일 오전 9시가 휴약 5일이 됨. 따라서 이 경우 수요일 오전 9시 이후에 출하해야 함.

항생제 오·남용 금지

① 항생제 오·남용 시 문제점

- 항생제 장기간 사용 시 내성으로 인해 질병 치료효과가 떨어집니다.
- 항생제 내성균은 축산식품이나 축사환경을 통해 사람에게도 전파되어 내성을 유발할 수 있습니다.
- 항생제가 잔류된 축산식품은 소비자의 불신을 초래하며, 축산물 소비육구를 떨어뜨려 결과적으로 축산농가에게 경제적 피해가 돌아가게 됩니다.

② 착유 중인 소나 달걀을 낳는 닭에 항생제를 사용할 경우 우유나 계란에서 항생제 성분이 나올 수 있기 때문에 신중히 사용해야 합니다.

③ 항생제 내성 예방을 위한 5가지 수칙

- 정확한 진단과 항생제 사용을 위해 꼭 수의사와 상담하세요.
- 질병 예방을 목적으로 항생제를 사용하지 마세요.
- 축종과 질병별로 적합한 항생제를 사용하세요.
- 항생제 사용에 대한 지침을 따르고, 사용내역을 기록하세요.
- 출하 전 일정기간 항생제가 없는 사료를 급여하세요.

④ 잔류위반 가축 및 생산물 출하농가에는?

- 잔류허용 기준 초과 가축, 계란 등 생산물을 출하한 농가에 대해서는 100만원 이하의 과태료가 부과되며, 6개월 동안 잔류위반 농가로 지정되어 보다 엄격한 규제검사를 실시합니다.
- 잔류 허용기준 초과 축산물은 모두 폐기되어 경제적 손실을 초래합니다.