

진드기는 흔적을 남깁니다!

관리 1 증상 살펴보고!



고열/오한



두통

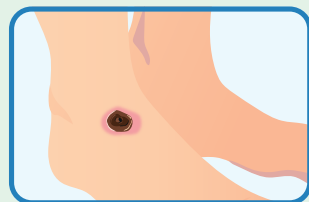


근육통

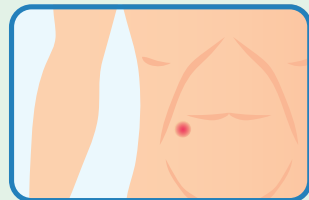
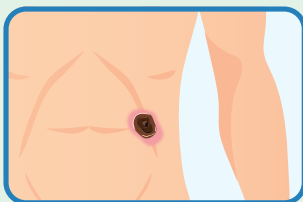


오심/구토/설사

관리 2 물린 흔적 찾아보고!



검은 딱지



물린 자국



관리 3 빨리 치료하고!



진드기 매개 감염병이란?

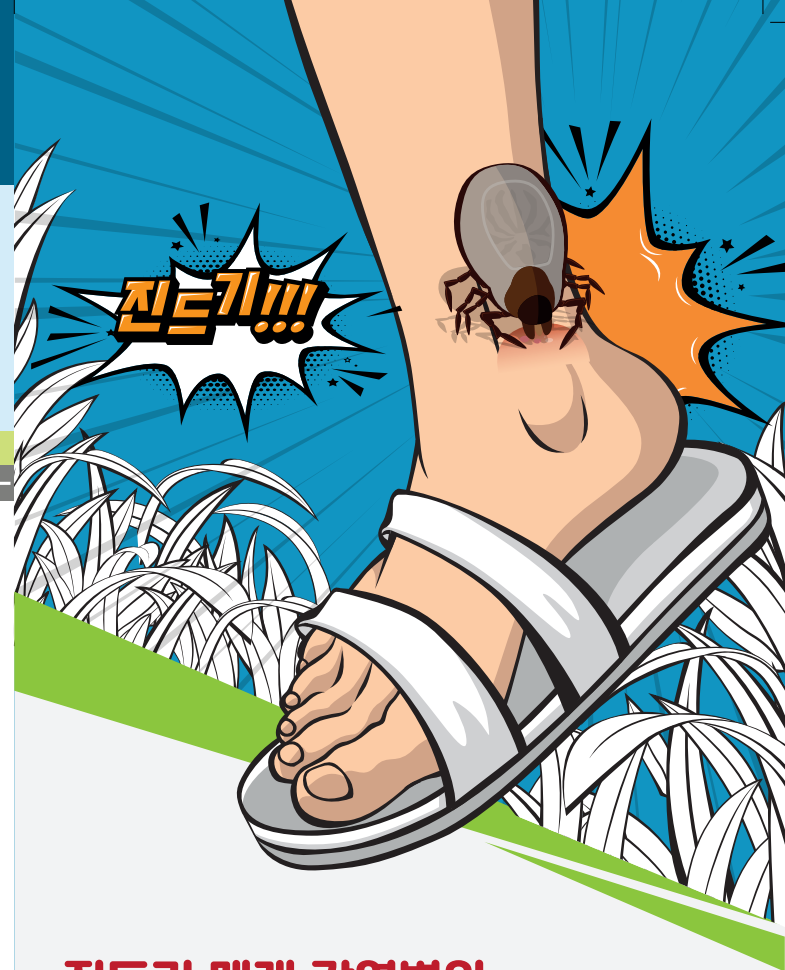
- 질병을 일으키는 세균이나 바이러스를 가진 일부 진드기가 풀숲에 숨어 있다가 지나가는 사람을 물어서 발생합니다.
- 논밭에서 농사일, 산이나 숲에서의 야외활동이나 등산, 나뭇 채취 등을 하는 경우 발생합니다.
- 진드기에 물리지 않도록 예방수칙을 잘 지키면 예방 가능합니다.
- 쯤쯤가무시증, 중증열성혈소판감소증후군(SFTS), 라임병 등이 있습니다.



5명 중
1명 사망

(2013~2018년, SFTS기준)

의심 즉시 **의료기관** 방문

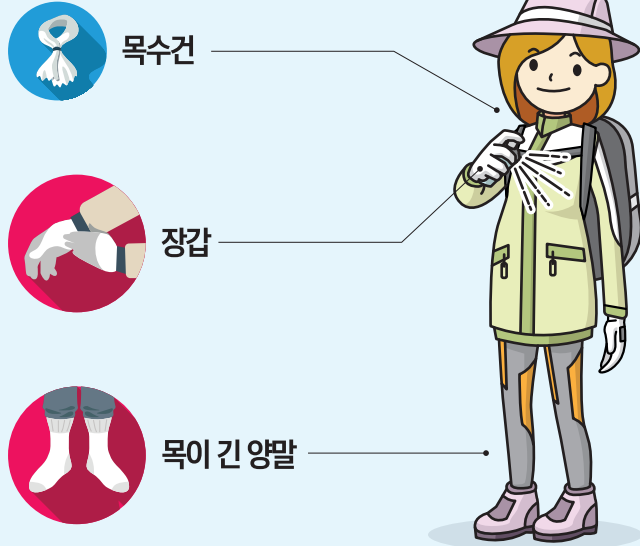


진드기 매개 감염병의
최선의 예방책은

**진드기에
물리지
않는 것입니다**

진드기를 이기는 최선의 방법은 물리지 않는 것입니다.

예방 1 옷 제대로 입고



예방 2 기피제 뿌리고



예방 3 풀숲 피하고



예방 4 털고, 씻고, 빨래하고

