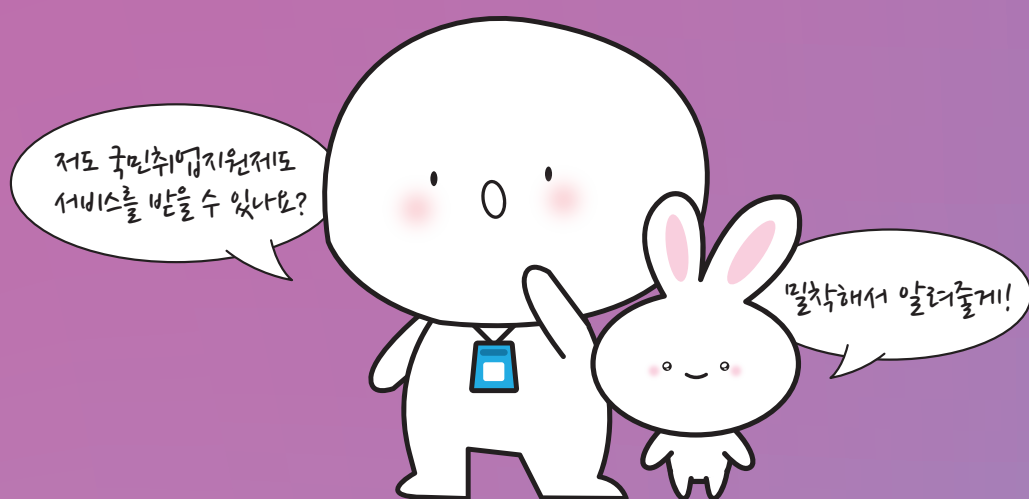


맞춤형 취업지원서비스와 소득지원을 함께

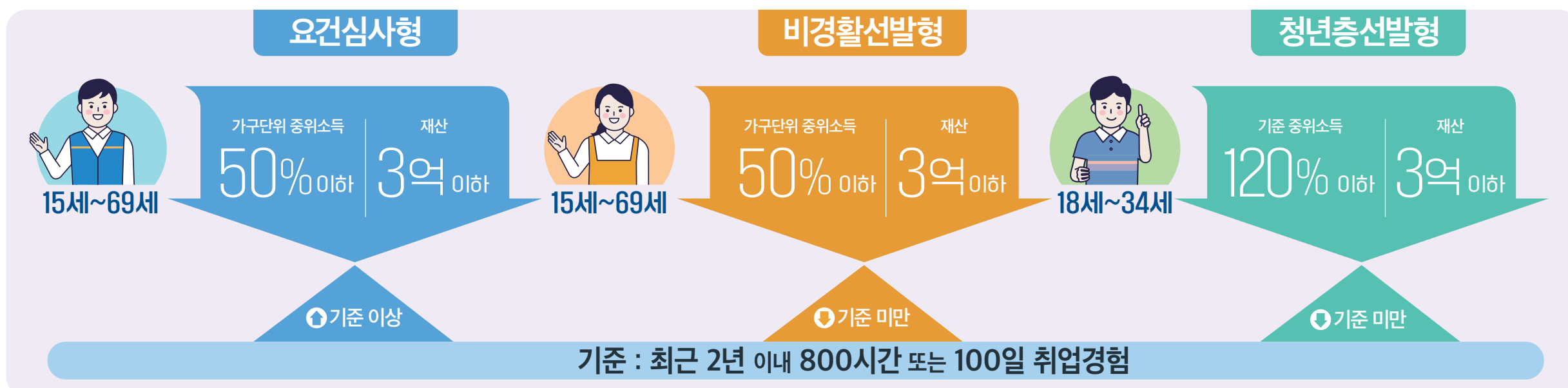
국민취업지원제도 I 유형



국민취업지원제도는?

취업취약계층(저소득층, 청년, 영세 자영업자 등)에게 취업지원서비스를 제공하고, 저소득 구직자에는 생계안정을 위한 소득도 결합하여 지원하는 “한국형 실업부조” 제도입니다. 이 중 국민취업지원제도 I 유형은 취업을 원하는 누구나 마음 편히 구직활동을 할 수 있도록 취업지원과 생계지원을 함께 제공해드리는 통합적 취업지원서비스입니다.

국민취업지원제도 I 유형 지원대상



단계별 취업지원 내용

① 취업상담

취업상담으로 개인의 취업역량 및 적성을 진단하고 개인별 특성을 고려한 취업지원 경로를 설정
① 초기상담 ② 집단상담프로그램 ③ 개인별 취업활동계획 수립

② 직업능력 향상

실제 현장에서 필요한 직무를 습득하고, 직장생활에 적응할 수 있는 세부 프로그램을 운용
① 일경험 ② 직업훈련 ③ 해외취업 ④ 창업지원 ⑤ 타부처 및 자치단체 교육·훈련프로그램 연계 등

③ 집중 취업알선

① ~ ②번을 마친 참여자가 취업에 이를 수 있도록 3개월간 집중적으로 취업알선 실시
① 취업알선 ② 직업정보 제공 ③ 동행면접

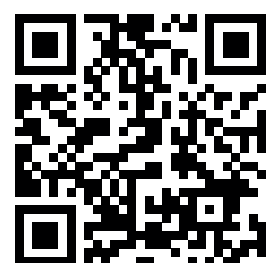
소득 지원

구직촉진수당 구직활동 성실히 이행시 최대 300만원 (월 50만원× 6개월)

취업성공수당 최대 150만원*(중위소득 60% 이하)
*취업 후 동일 사업장에서 일정기간 근무 시

신청 방법

가까운 고용센터 방문 또는 국민취업지원제도 홈페이지에서 신청
(www.work.go.kr/kua)



문의사항

‘국민취업지원제도 상담 챗봇’ 이용 : 카카오톡 채팅창
→ ‘국민취업지원제도 상담 챗봇’ 검색 → 채널 추가 후 이용
고용센터 국번없이 1350

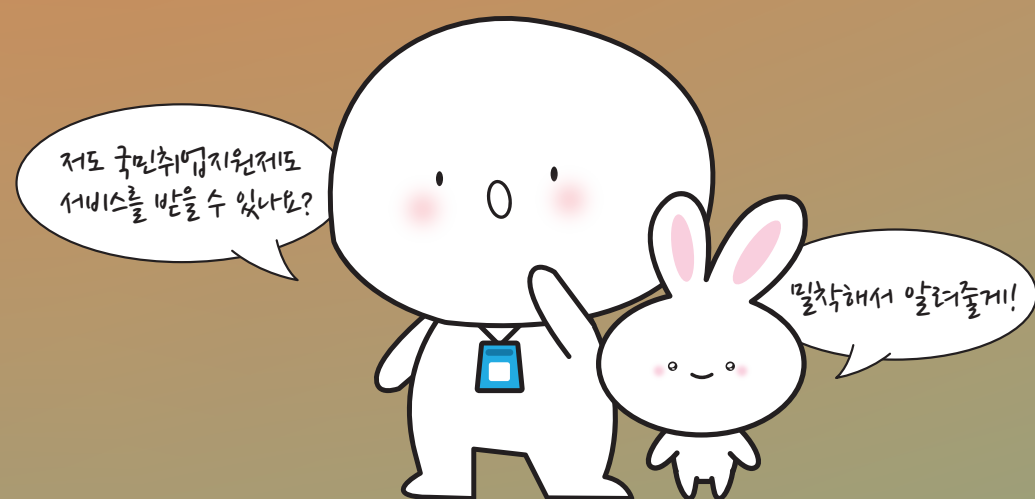


고용노동부



맞춤형 취업지원서비스와 취업활동비용 지원을 함께

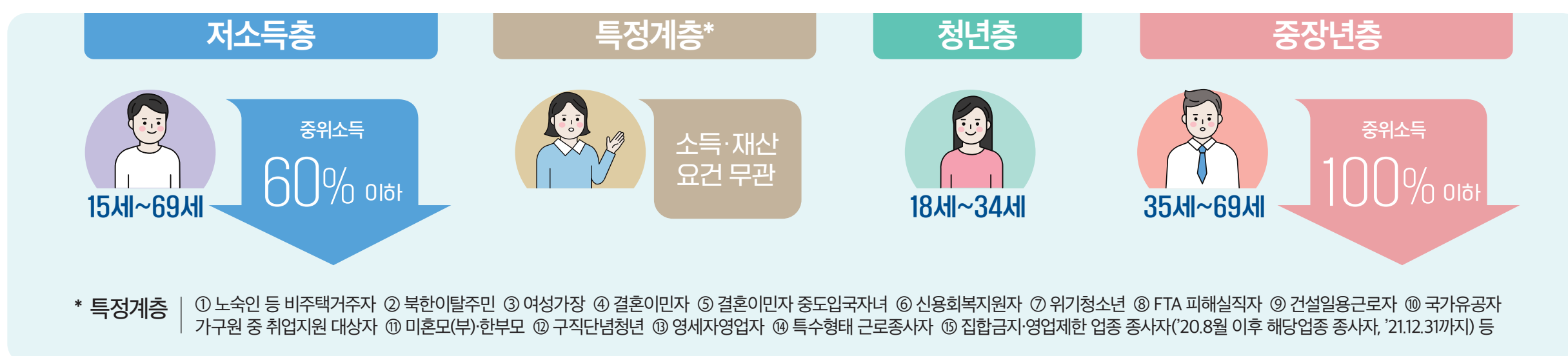
국민취업지원제도 **II유형**



국민취업지원제도는?

취업취약계층(저소득층, 청년, 영세 자영업자 등)에게 취업지원서비스를 제공하고, 저소득 구직자에게는 생계안정을 위한 소득도 결합하여 지원하는 “한국형 실업부조” 제도입니다. 이 중 국민취업지원제도 II유형은 취업을 원하는 누구에게나 취업상담 → 직업훈련 → 취업알선 등을 취업활동비용과 함께 지원하는 맞춤형 취업지원서비스입니다.

국민취업지원제도 II유형 지원대상



단계별 취업지원 내용

① 취업상담

취업상담으로 개인의 취업역량 및 적성을 진단하고 개인별 특성을 고려한 취업지원 경로를 설정
① 초기상담 ② 집단상담프로그램 ③ 개인별 취업활동계획 수립

② 직업능력 향상

실제 현장에서 필요한 직무를 습득하고, 직장생활에 적응할 수 있는 세부 프로그램을 운용
① 일경험 ② 직업훈련 ③ 해외취업 ④ 창업지원 ⑤ 타부처 및 자치단체 교육·훈련프로그램 연계 등

③ 집중 취업알선

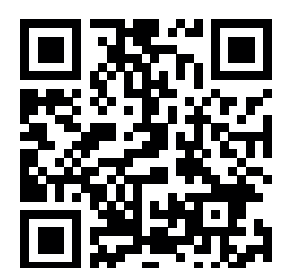
① ~ ②번을 마친 참여자가 취업에 이를 수 있도록 3개월간 집중적으로 취업알선 실시
① 취업알선 ② 직업정보 제공 ③ 동행면접

취업활동비용 지원

참여수당	최대 20~25만원 * 참여유형, 참여프로그램에 따라 참여수당 상이
훈련비	직업훈련참여시 훈련 참여수당 월 최대 284,000원(최장 6개월간)
취업성공수당	최대 150만원*(중위소득 60% 이하) * 취업 후 동일 사업장에서 일정기간 근무 시

신청 방법

가까운 고용센터 방문 또는 국민취업지원제도 홈페이지에서 신청
(www.work.go.kr/kua)



문의사항

‘국민취업지원제도 상담 챗봇’ 이용 : 카카오톡 채팅창
→ ‘국민취업지원제도 상담 챗봇’ 검색 → 채널 추가 후 이용
☎ 고용센터 **국번없이 1350**

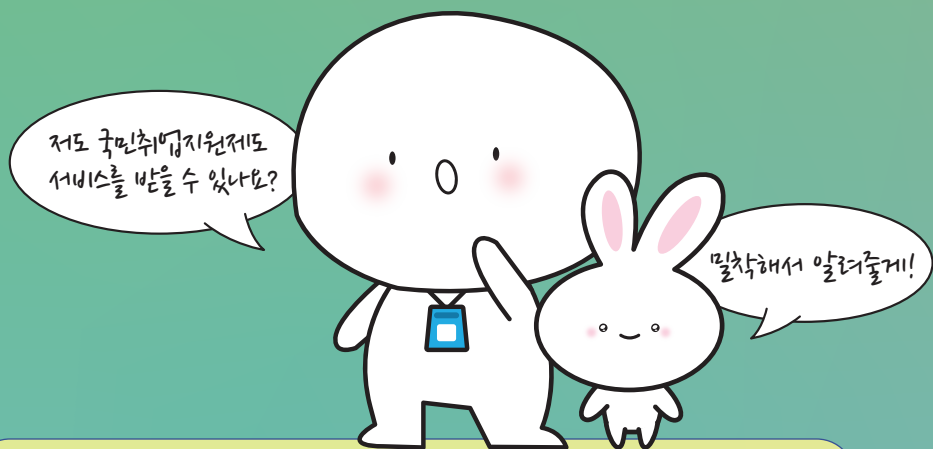


고용노동부



내 일을 만나다!

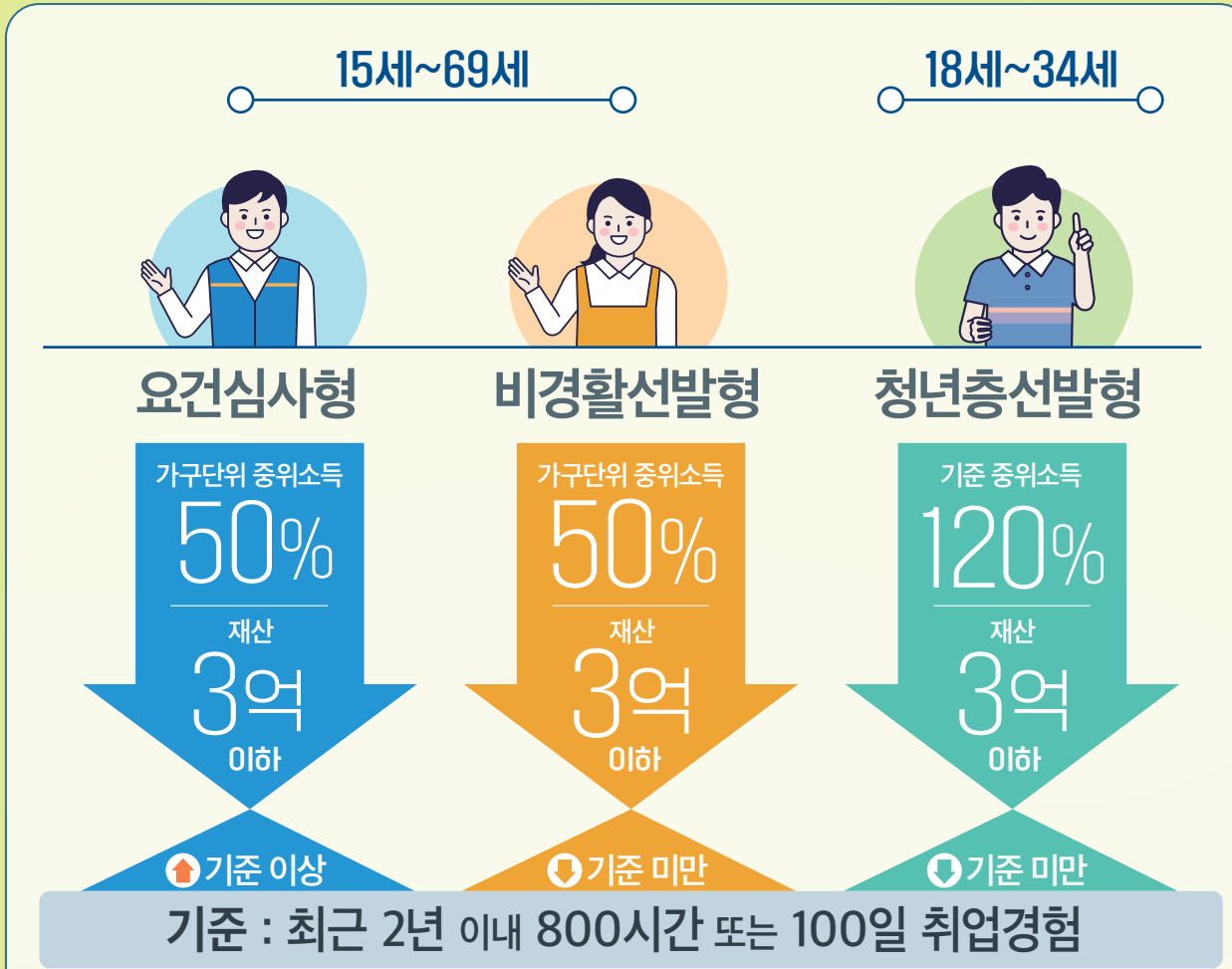
국민취업지원제도



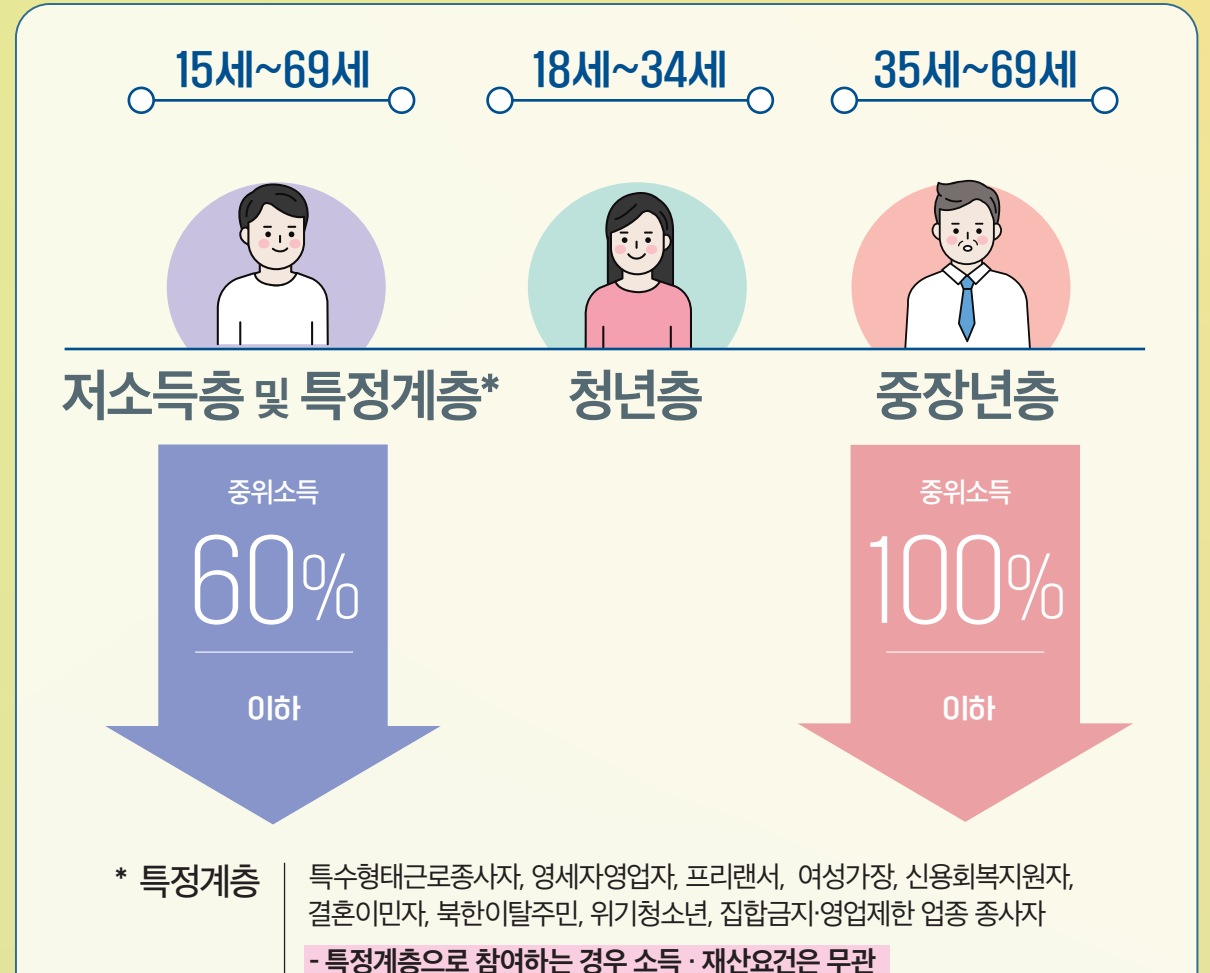
국민취업지원제도는?

취업취약계층(저소득층, 청년, 영세 자영업자 등)에게 취업지원서비스를 제공하고, 저소득 구직자에게는 생계안정을 위한 소득도 결합하여 지원하는 “한국형 실업부조” 제도입니다.

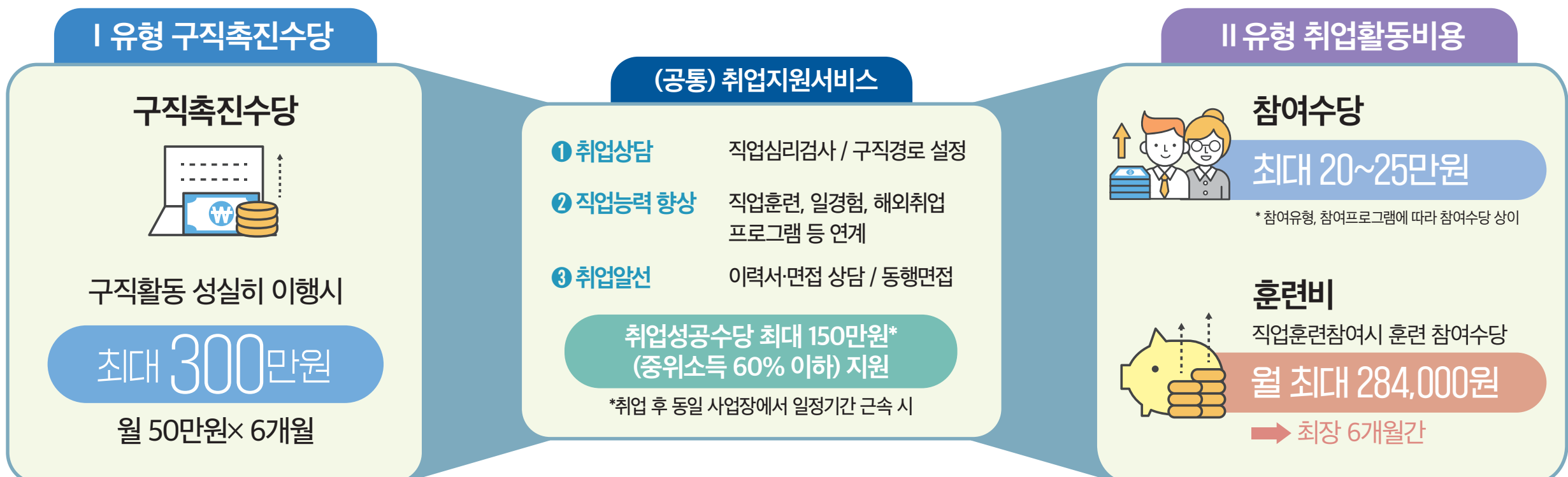
국민취업지원제도 I 유형 취업지원 + 구직촉진수당



국민취업지원제도 II 유형 단계별 취업지원 + 취업활동비용

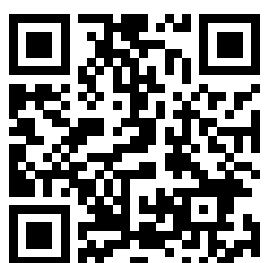


지원내용 단계별 취업지원서비스와 소득지원



신청 방법

가까운 고용센터 방문 또는 국민취업지원제도 홈페이지에서 신청 (www.work.go.kr/kua)



문의사항

‘국민취업지원제도 상담 챗봇’ 이용 : 카카오톡 채팅창
 → ‘국민취업지원제도 상담 챗봇’ 검색 → 채널 추가 후 이용
 ☎ 고용센터 **국번없이 1350**



고용노동부