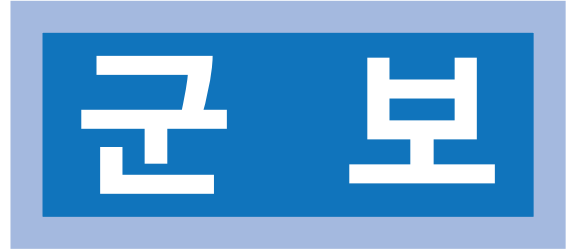




장수군
JANGSU COUNTY



군보는 공문으로서의 효력을 갖는다.

선 람	기 관 의 장

호 외 2020. 1. 10(금)

훈 령

장수군 훈령 제 567호 장수군 기관별 지방공무원 정원의 배정 규정 일부개정규정	1
장수군 훈령 제 568호 장수군에 두는 업무팀장의 명칭 및 직급에 관한 규정 일부개정규정	11

공 고

장수군 공고 제 2020 - 24호 운곡소하천정비 시행계획 공고	14
---	----

고 시

장수군 고시 제 2020 - 4호 개간사업 시행계획 승인 고시	19
--	----

회 람								
--------	--	--	--	--	--	--	--	--

발행 장 수 군 (편집 기획조정실 ☎ 063-350-2065)

장수군 훈령 제567호

장수군 기관별 지방공무원 정원의 배정 규정 일부개정규정

장수군 기관별 지방공무원 정원의 배정 규정 일부개정규정을 이에 발령한다.

2020년 1월 10일

장 수 군 수

장수군 기관별 지방공무원 정원의 배정 규정 일부를 다음과 같이 개정한다.
별표1, 별표2, 별표3, 별표4를 별지와 같이 한다.

부 칙

이 규정은 발령한 날부터 시행한다.

[별표 1]

군본청에 두는 지방공무원 정원배정표(제2조제1항관련)

직 급 \ 기 관		소 계	기획조정실	주민복지실	일자리경제실	행정지원과	재무과	민원과	문화체육관광과	산림과	안전재난과	환경위생과	건설교통과
총계		249	22	25	16	30	26	28	23	16	19	19	25
정무	정무직계	1				1							
	군 수	1				1							
	별정직계	1				1							
6급	비 서	1				1							
일반직계		245	22	25	16	27	26	28	22	16	19	19	25
4급	소 계	1				1							
	행 정	1				1							
4·5급	소 계	3	1	1	1								
	서기관·기술서기관·행정	2	1		1								
	서기관·행정·사회복지	1		1									
5급	소 계	8				1	1	1	1	1	1	1	1
	행 정	1				1							
	행정·녹지	1								1			
	행정·사회복지·시설	1					1						
	행정·시설	4					1		1		1		1
	행정·환경·시설	1										1	
6급	소 계	56	6	6	5	5	5	6	5	4	5	4	5
	행 정	14	5		1	3		1	3		1		
	녹 지	2								2			
	시 설	4						2			1		1
	행정·세무	4	1				3						
	행정·사회복지	8		6	2								
	행정·공업	1											1
	행정·농업	1			1								
	행정·녹지	1								1			
	행정·환경	3										3	
	행정·시설	7			1	1		1	1		1		2

6급	보건·환경	1										1	
	행정·농업·시설	1						1					
	행정·세무·시설	2					1	1					
	행정·사회복지·시설	1						1					
	행정·시설·공업	1									1		
	행정·전산·방송통신	2				1					1		
	운전	2					1						1
	사무·전기·기계	1								1			
7급	소 계	77	7	5	5	9	10	10	7	4	5	6	9
	행 정	18	2	2	3	4	1	2	2		1		1
	세 무	3					3						
	사회복지	2		2									
	공업	1						1					
	녹 지	3								3			
	보건	1										1	
	환 경	1										1	
	시설	14	1		1			5	1		2		4
	행정·세무	3	1				2						
	행정·사회복지	2	1	1									
	행정·사서	2				1			1				
	행정·전산	1					1						
	행정·공업	1											1
	행정·농업	3	1		1				1				
	행정·환경	2										2	
	행정·시설	4						1	1		1		1
	전산·방송통신	3				2					1		
	시설·녹지	1								1			
	행정·농업·환경	1										1	
	행정·농업·시설	1	1										
	사무운영	2						1	1				
	행정·운전·시설관리	1				1							
	통신운영	1				1							
	전기운영	1											1
	운전	5					3					1	1
8급	소 계	58	6	7	2	6	6	4	6	6	6	4	5
	행 정	17	4	1	1	4	1	1	2		2		1
	세 무	1					1						

8급	사회복지	3		3									
	농 업	1						1					
	녹 지	2							2				
	환 경	1									1		
	시 설	5					1		1	1	1		1
	행정·세무	2			1		1						
	행정·사회복지	4		3				1					
	행정·전산	2	1			1							
	행정·공업	1							1				
	행정·농업	1							1				
	행정·녹지	3								3			
	행정·환경	1										1	
	행정·시설	6	1				1	1			1		2
	행정·방재안전	2									2		
	전산·방송통신	1				1							
	보건·환경	1										1	
	기계운영	2					1	1					
	운전	2										1	1
9급	소 계	42	2	6	3	5	4	7	3	1	2	4	5
	행 정	10	2		2	4			2				
	세 무	3					3						
	사회복지	4		4									
	녹 지	1								1			
	보 건	1										1	
	행정·세무	2					1	1					
	행정·사회복지	3		2				1					
	행정·환경	2										2	
	행정·시설	14			1			5	1		2		5
	전산·방송통신	1				1							
	행정·환경·녹지	1										1	
연구사	연구직계	2				1			1				
	기록연구	1				1							
	학예연구	1							1				

[별표 2]

직속기관에 두는 지방공무원 정원배정표(제2조제2항관련)

직 급 \ 기 관		총계	보건의료원				농업기술센터				
			소 계	보건사업과	지 소	의료지원과	소 계	농업정책과	축산과	농촌지원과	과 수 과
총계		138	70	22	20	28	68	22	15	17	14
일반직계		110	70	22	20	28	40	22	15	3	
4급	소 계	1	1	1							
	의 무	1	1	1							
5급	소 계	5	2	1		1	3	2	1		
	행정·농업	1					1	1			
	행정·농업·수의	1					1		1		
	행정·농업·농촌지도관	1					1	1			
	행·보·간·의	1	1	1							
	의무·보·간·의	1	1			1					
6급	소 계	20	10	4	3	3	10	5	4	1	
	농 업	1					1	1			
	간 호	1	1			1					
	보건진료	3	3		3						
	행정·공업	1					1			1	
	행정·농업	6					6	4	2		
	농업·수의	1					1		1		
	행정·농업·시설	1					1		1		
	행정·보건·간호·의료기술	1	1	1							
	보건·간호·의료기술	5	5	3		2					
7급	소 계	35	24	8	8	8	11	6	5		
	행 정	1					1	1			
	농 업	5					5	4	1		
	보건	1	1	1							
	의료기술	1	1		1						
	간 호	4	4	1		3					
	보건진료	3	3		3						

7급	행정·농업	2					2	1	1		
	행정·시설	2	1	1			1		1		
	행정·보건	2	2	1		1					
	농업·수의	1					1		1		
	보건·간호	5	5	1	4						
	행정·농업·수의	1					1		1		
	행정·농업·시설	1	1	1							
	보건·간호·의료기술	3	3	1		2					
	열관리운영	1	1	1							
	운전	2	2			2					
8급	소 계	38	30	8	9	13	8	5	3		
	농업	2					2	1	1		
	보건	4	4	3	1						
	의료기술	5	5		1	4					
	간호	7	7	3		4					
	보건진료	5	5		5						
	행정·농업	4					4	3	1		
	행정·시설	2					2	1	1		
	보건·간호	2	2	1		1					
	보건·간호·의료기술	5	5	1	2	2					
9급	운전	2	2			2					
	소 계	10	3			3	7	4	2	1	
	행정	1					1	1			
	보건	2	2			2					
	행정·공업	1					1			1	
	행정·농업	4					4	2	2		
	행정·시설	1					1	1			
연구사	보건·의기	1	1			1					
	전문경력관계	1					1			1	
	나군 농기계교관	1					1			1	
	지도직계	25					25			14	11
	지도관 농촌지도	2					2			1	1
	지도사 농촌지도	23					23			13	10
	연구직계	3					3				3
연구사	농업연구	3					3				3

[별표 3]

사업소에 두는 지방공무원 정원배정표(제2조제3항관련)

직 급 \ 기 관		총 계	시설관리사업소	환경자원사업소
총 계		26	15	11
일반직계		26	15	11
5급	소 계	2	1	1
	행정·시설	1	1	
	행정·농업·환경·시설	1		1
6급	소 계	6	3	3
	행정·시설	1	1	
	환경·시설	1	1	
	시설·녹지	1	1	
	행정·환경·공업	2		2
	사무·전기·기계	1		1
7급	소 계	7	5	2
	시설	1	1	
	행정·환경	1		1
	행정·시설	3	3	
	환경·공업	1		1
	열관리·전기운영	1	1	
8급	소 계	8	5	3
	환 경	1		1
	시 설	1	1	
	행정·공업	3	2	1
	행정·환경	1	1	
	전기운영	1	1	
	운전	1		1
9급	소 계	3	1	2
	행정·공업	1		1
	행정·환경	2	1	1

[별표 4]

읍·면에 두는 지방공무원 정원배정표(제2조제4항관련)

직 급 \ 기 관		총계	장수읍	산서면	번암면	장계면	천천면	계남면	계북면
총계		105	20	13	13	20	13	13	13
일반직계		105	20	13	13	20	13	13	13
5급	소 계	7	1	1	1	1	1	1	1
	행·농·시·사	2	1					1	
	행·농·사	1		1					
	행·농·사·환	1					1		
	행·농·시·보	1			1				
	행·농·녹·시	1				1			
	행·농·녹·간	1							1
6급	소 계	25	4	3	3	5	4	3	3
	행정·사회복지	1					1		
	행정·농업	2				1			1
	행정·세무·시설	1						1	
	행정·사회복지·보건	1				1			
	행정·사회복지·간호	1					1		
	행정·전산·방송통신	1				1			
	행정·농업·세무	5	1	2	1		1		
	행정·농업·사회복지	4	1		1			1	1
	행정·농업·녹지	4	1		1	1			1
	행정·농업·환경	1						1	
	행정·농업·시설	1		1					
	행정·보건·세무	1				1			
	행정·전산·농업·녹지	1	1						
	행정·사무운영	1					1		
7급	소 계	29	5	4	4	5	4	4	3
	행 정	1		1					
	사회복지	2	1			1			
	행정·세무	3	1		1			1	
	행정·사회복지	5	1	1	1		1	1	
	행정·공업	1				1			
	행정·농업	11	2	1	1	2	2	1	2

7급	행정·농업·녹지	2		1				1	
	행정·농업·환경	3			1		1		1
	사무운영	1				1			
8급	소 계	26	6	3	3	6	2	3	3
	행 정	2	1					1	
	행정·세무	4	1			1	1		1
	행정·사회복지	6	1	1	1	1	1		1
	행정·전산	1				1			
	행정·공업	1	1						
	행정·농업	2		1	1				
	행정·환경	2				1		1	
	행정·시설	8	2	1	1	2		1	1
9급	소 계	18	4	2	2	3	2	2	3
	행 정	4	1	1		1	1		
	행정·세무	2		1	1				
	행정·사회복지	9	2		1	2	1	1	2
	행정·농업	3	1					1	1

1. 개정이유

가. 기능 및 인력 재배치에 따른 정원 조정으로 행정역량 향상

나. 읍면 직렬 조정

2. 주요내용

가. 부서별, 직렬별 정원조정(별표 1에서 별표 3까지)

정원 감소			정원 증원		
부서	직렬	인원	부서	직렬	인원
행정지원과	행정 7급	1	기획조정실	행·농·시 7급	1
재무과	사무운영 7급	1	기획조정실	행정 8급	1
축산과	농업 8급	1	주민복지실	행·사복 8급	1
환경자원 사업소	환경 8급	1	행정지원과	행정 9급	1
환경자원 사업소	행·공 9급	1	민원과	행정 7급	1

나. 읍·면 직렬 조정(별표 4)

- 5급 : (변암) 행정, 농업, 사회복지, 환경 ↔ (천천) 행정, 농업, 시설, 보건
- 6급 : (계남) 행정, 농업 ↔ (계북) 행정, 농업, 환경

장수군 훈령 제568호

장수군에 두는 업무팀장의 명칭 및 직급에 관한 규정 일부개정규정

장수군에 두는 업무팀장의 명칭 및 직급에 관한 규정 일부개정규정을 이
에 발령한다.

2020년 1월 10일

장 수 군 수

장수군에 두는 업무팀장의 명칭 및 직급에 관한 규정 일부를 다음과 같이 개
정한다.

제3조제1항 중 “대외협력팀”을 “정책팀”으로 한다.

제19조제2항을 다음과 같이 한다.

- ② 읍·면 팀장은 「장수군 기관별 지방공무원 정원의 배정 규정」별표 4의 배정기준에 따라 6급으로 보한다.

부 칙

이 규정은 발령한 날부터 시행한다.

1. 개정이유

가. 중앙정부의 정책환경 변화에 대응하고 국가공모사업과 신규사업발굴을 위하여 신규 팀 신설(대외협력팀 폐지, 정책팀 신설)

나. 읍·면 팀장 직급에 관한 규정 개정

2. 주요내용

가. 정책팀 신설(제3조)

나. 읍·면 팀장 직급에 관한 규정 개정(제19조제2항)

장수군 공고 제2020-24호

운곡소하천정비 시행계획 공고

「소하천정비법」 제8조제2항 및 같은 법 시행규칙 제6조에 따라 운곡소하천정비시행계획을 다음과 같이 공고합니다.

2020년 1월 8일

장 수 군 수

소하 천명	사업 개요									비고
	공사명	공사 위치		사업량(m)			공사기간		공사 목적	
		시작 하는 지점	끝나는 지점	축제 (築堤)	호안 (護岸)	기타	착공	준공		
운곡천	운곡 소하천 정비 공사	천천면 삼고리 산43-2 번지	천천면 삼고리 285 번지	942m	942m	교량6개 재가설 등	2020.02.	2021.06.	재해 예방	

열람서류

1. 실시설계도서
2. 위치도(축척 5만분의 1 지형도)

※ 비고란에는 손실보상 등에 관한 사항을 적는다.

운곡소하천 정비사업 세부시행계획

1. 하천공사의 명칭 : 운곡소하천 정비사업

2. 하천공사의 목적 및 개요

가. 하천공사의 목적

- 재해예방을 목적으로 하천주변의 농경지 및 주택 등을 자연재해 및 홍수피해로부터 보호하여 지역주민의 안정된 생활과 지역의 발전을 도모하고자 함.

나. 하천공사의 개요

- 사업량 : 소하천정비 L=1.16km
- 사업비 : 1,792백만원(폐기물처리비, 보상비 등 포함)

3. 하천공사시행지역의 위치 (붙임1참조)

장수군 천천면 삼고리 운곡마을 지내(삼고리 산43-2 ~ 삼고리 285)

4. 하천공사시행자의 명칭 및 주소

- 시행자 : 장수군수 (안전재난과장)
- 주 소 : 장수군 장수읍 호비로 10

5. 소하천공사의 착수 및 준공예정연월일 : 2020. 02 ~ 2021. 06.

6. 수용 또는 사용하고자 하는 토지 및 지장물(물건) 조서 : 붙임2참조

7. 준공된 하천 부속물의 관리에 관한 사항

관리자 : 장수군수 (안전재난과장)

8. 폐천부지 발생 예상면적 : 해당없음

9. 실시설계도서 : 장수군 안전재난과 하천팀 비치

10. 예정공정표 : 본 공사기간은 착공일로부터 360일로 한다.

4. 예 정 공 정 표

공 중 \ 기 간	보 활 (%)	30일	60일	90일	120일	150일	180일	210일	240일	270일	300일	330일	360일	비 고
토 공	18.7%	1.6%	1.6%	1.6%	1.6%	1.6%	1.6%	1.6%	1.6%	1.6%	1.6%	1.6%	1.1%	
배 수 공	6.0%			1.5%	1.5%	1.5%	1.5%							
상수도공	0.7%			0.4%	0.3%									
오수공	1.5%		0.5%	0.5%	0.5%									
호안공	21.1%		2.3%	2.3%	2.3%	2.3%	2.3%	2.3%	2.3%	2.3%	2.7%			
구조물공	5.9%					0.8%	0.8%	0.8%	0.8%	0.8%	0.8%	1.1%		
교량공	26.4%			3.8%	3.8%	3.8%	3.8%	3.8%	3.8%	3.6%				
포 장 공	8.9%					1.1%	1.1%	1.1%	1.1%	1.1%	1.1%	1.1%	1.2%	
무 대 공	10.8%	0.9%	0.9%	0.9%	0.9%	0.9%	0.9%	0.9%	0.9%	0.9%	0.9%	0.9%	0.9%	
계	100.0%	2.5%	5.3%	11.0%	10.9%	12.0%	12.0%	10.5%	10.5%	10.3%	7.1%	4.7%	3.2%	
누 계	100.0%	2.5%	7.8%	18.8%	29.7%	41.7%	53.7%	64.2%	74.7%	85.0%	92.1%	96.8%	100.0%	

11. 사업비 및 자금조달 계획서

(금액:백만원)

계	2017년	2018년	2019년	2020년	비고
1,792	-	-	372	1,420	

12. 소하천공사 편입토지 및 지장물에 대한 보상 계획

가. 편입토지 및 물건조서 열람

- 열람기간 : 공고일로부터 14일간
- 열람장소 : 장수군청 안전재난과 하천팀
- 이의신청 : 편입토지 및 물건에 대하여 이의가 있는 소유자, 이해관계인은 열람 기간

내에 이의신청을 서면으로 제출하시기 바랍니다.

나. 보상절차 및 방법

- 보상시기 : 2020. 2월 부터
- 보상절차 및 방법 : 장수군청 안전재난과에서 소유자와 계약 체결 후 보상금 지급
- 보상가액산정 : 보상가액은 「공익사업을 위한 토지 등의 취득 및 보상에 관한 법령」에 따라 2인 이상의 감정평가업자가 산정한 가액의 산출평균치

다. 기타사항

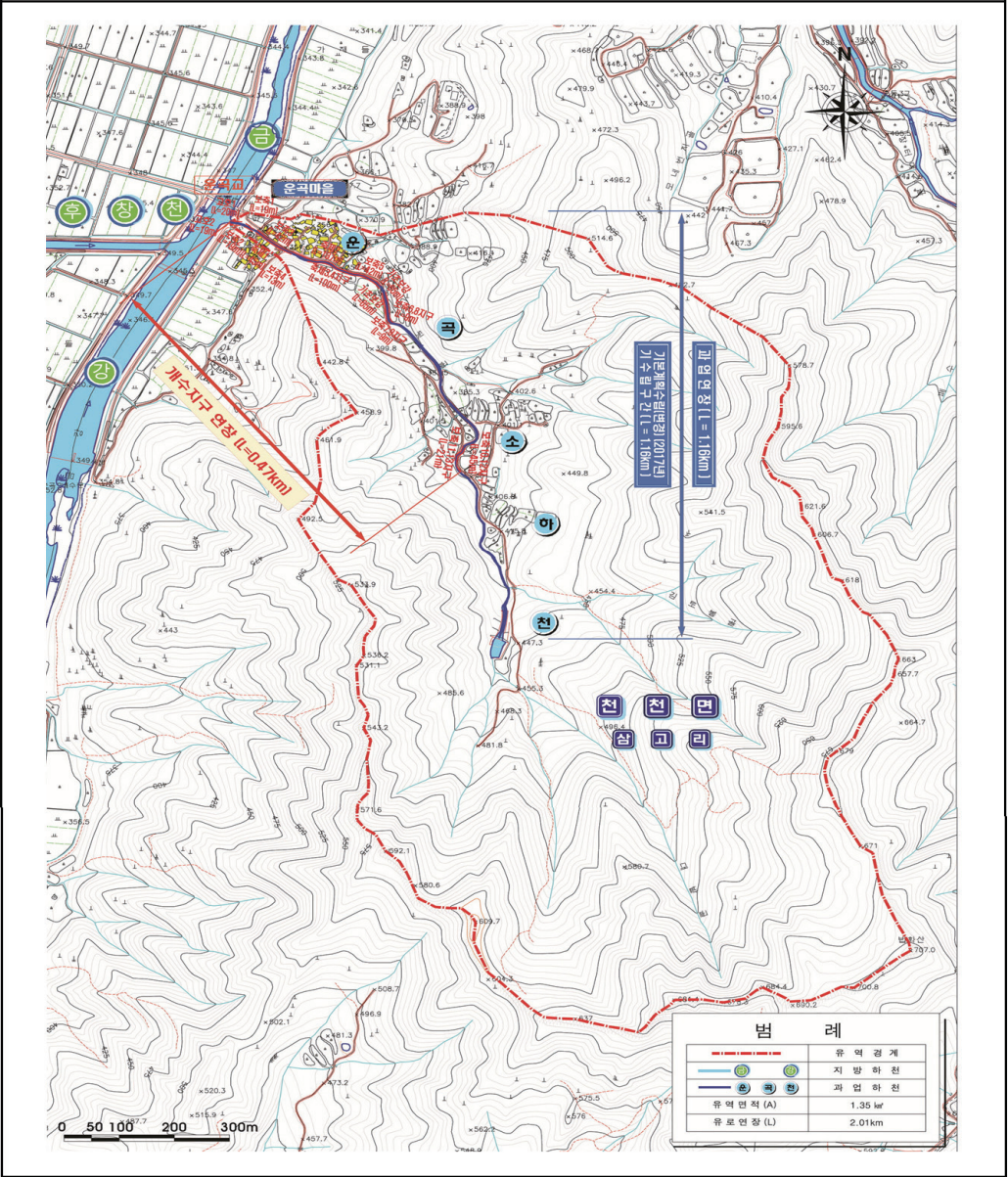
- 조서내용에 포함되어 있더라도 추후 관계법령 및 관계기관(한국국토정보공사) 등의 확인을 거쳐 보상대상이 아니라고 판단될 경우에는 보상대상에서 변경 또는 제외될 수 있습니다.

13. 기타사항

기타 공사와 관련된 자세한 내용은 장수군청 안전재난과 하천팀 (☎ 063-350-2512)으로 문의하시기 바랍니다.

붙임1

사 업 위 치 도



장수군 고시 제2020-4호

개간사업 시행계획 승인 고시

『농어촌정비법』 제9조 및 개간사업 추진에 관한 규정(개정 2016.09.09, 농림축산식품부 고시 제2016-86호)제7조에 따라 다음과 같이 개간사업 시행을 승인하고, 같은 법 제9조제7항 및 같은 법 시행령 제82조에 따라 고시합니다.

2020. 01. .

장 수 군 수

1. 사업 목적 : 농지조성

2. 사업내용 및 구역 : 농업생산기반정비사업(개간사업)

(단위:천원)

소재지		지번	지목	지적 (㎡)	개간면적 (㎡)	사업비	사업 시행자	사업기간	비고
면	리								
장계	오동	산44-2	임	31,040	3,730	133,562	손귀진	2019.12.~ 2020.6.30	

3. 사업의 효과 : 농업생산성 향상 및 농가 소득증대

4. 관련서류 열람장소

장수군청 건설교통과 농촌시설팀 Tel. 063-350-2593 / Fax. 063-350-2327

군보발행안내

◎ 군보 발행 안내

- 군보는 매월 1일, 15일자로 정기 발행됩니다.(휴일의 경우 익일 발행)
※ 긴급을 요하는 경우 호외 발행
- 군보의 법적 우선효력은 종이군보에 있으니 유의하시기 바랍니다.
- 군보는 장수군청 홈페이지에서도 확인할 수 있습니다.

◎ 군보게재 의뢰 안내

- 근거법규 : 장수군보발행규정 제9조(게재절차)
- 원고 접수 마감 : 매월 10일, 25일
- 군보게재 의뢰 방법 : 게재의뢰 공문(시행문) 1부 송부