



사단법인 한국목재재활용협회 KOREA WOOD RECYCLING ASSOCIATION

수 신: 수신처 참조

참 고: 담당자

(경 유)

제 목: 동절기 폐목재 불법 연료사용 근절 위한 업무협조 요청

1. 귀 기관의 무궁한 발전을 기원합니다.
2. 올해 국제유가 급등으로 인해 동절기 폐목재 불법연료 사용이 급증할 것으로 예상되는 바, 전국 지자체에서는 사업장 및 건설현장에서의 폐목재 불법배출, 허가되지 않은 소각시설 운용, 농가 등에서 폐목재 무단소각 등으로 화재발생 위험과 대기오염유발 등의 사례가 없도록 사전에 홍보하시어 위반행위가 근절 될 수 있도록 업무협조를 요청 드립니다.
3. 현행 환경부가 폐기물로 분류 중인 폐목재의 종류 및 무단 소각사례를 첨부 하오니 참고하여 주시기 바랍니다.

*별첨 : 폐기물로 분류중인 폐목재 종류별 사진 1부
동절기 폐목재 불법 연료 사용 사례 1부

수신처 : 환경부장관, 전국지방자치단체장

(사)한 국 목 재 재 활 용



담당자 팀장 박종훈

회장 유성진 전결: 9월 5일

시행: 한국목재재활용협회 (2022.09.05.-01)

접수22.09.05 /www.woodrecycling.or.kr

전화:032-330-0808/4477

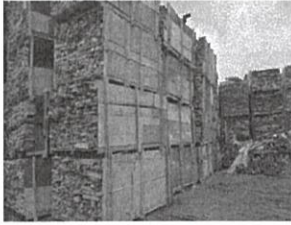
팩스:032-330-0016

/kwra@hanmail.net /공개

우 : 21344. 인천광역시 부평구 길주로 647번길 4(삼산동) (사)한국목재재활용협회

폐목재 종류(가정/건설/사업장)

폐목재의 종류



건설폐목재



건설(철거.해체) 폐목재



리모델링 폐목재



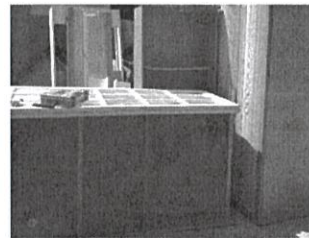
사업장폐목재(물류파렛트)



사업장폐목재(포장박스)



사업장폐목재(가구공장 부산물)



생활폐목재(폐가구)



가지기치(전정목)



도심지 벌채목(공원)



병충해피해목

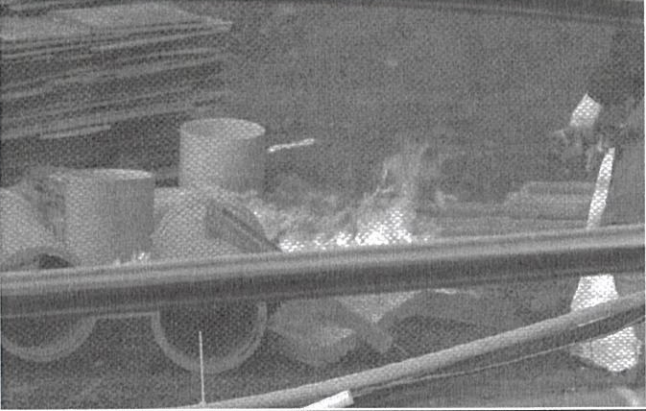





임목폐목재(개발현장 뿌리,가지)



임목폐목재(수해피해목)

폐목재 불법 소각 사례

동절기 사업장 내 폐목재 소각 행위	동절기 건설현장 내 폐목재 소각 행위
	
찜질방/한증막 등에서 연료용도로 불법 사용	일반 사업장 내 무허가 소각장 불법운영
	

폐목재 무단배출 및 처리시설이 아닌곳에서의 소각행위 관련 처벌 조항
<p>○ 사업장(건설현장 등)폐목재는 적법하게 지자체에 배출 신고 후 수집운반 허가차량을 통해 배출되어야 함</p> <p>○ 폐목재를 무단으로 소각하는 자는 폐기물관리법 제66조와 68조에 따라 2년 이하의 징역이나 2천만원이하의 벌금에 또는 1천만원 이하의 과태료에 처하도록 되어있음</p> <p>▷ 폐기물관리법 제66조(벌칙) - 다음 각 호의 어느 하나에 해당하는 자는 2년이하의 징역이나 2천만원 이하의 벌금에 처한다.</p> <p>10. 제29조 제1항을 위반하여 설치가 금지되는 폐기물 소각시설을 설치, 운영한 자</p> <p>11. 제29조 제2항을 위반하여 신고를 하지 아니하고 폐기물 처리시설을 설치한 자</p> <p>▷ 폐기물관리법 제68조(과태료) - 다음 각 호의 어느 하나에 해당하는 자에게는 1천만원이하의 과태료를 부과한다.</p> <p>②다음 각 호의 어느 하나에 해당하는 자에게는 300만원 이하의 과태료를 부과한다.</p> <p>1. 제17조제1항제1호에 따른 확인을 하지 아니한 자</p> <p>③다음 각 호의 어느 하나에 해당하는 자에게는 100만원 이하의 과태료를 부과한다.</p> <p>1. 제8조제1항 또는 제2항을 위반하여 생활폐기물을 버리거나 매립 또는 소각한 자</p>