

2023. 1.

# 야적퇴비 현황조사 계획

## 요약사항

- 추진배경

- ‘23년 여름철 집중 호우로 인해 용담호 내 조류 영양원(질소, 인 등)의 유입으로 조류경보 경계단계 발령
  - 축산계 비점오염원이 조류에 가장 큰 비중을 차지할 것으로 추정\*

\* 낙동강수계 야적 퇴비 수거 시범사업( ‘23년)을 통해 낙동강 조류경보 발령일수 전년대비 40% 수준으로 감소
- 대책

- 공공수역에 유입 가능성이 있는 하천 주변에 야적된 퇴비의 효율적인 관리 및 예방 조치

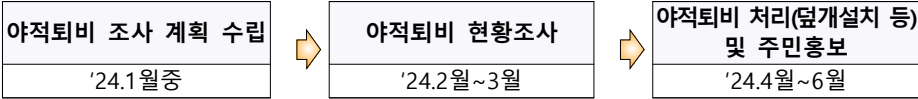


장수군  
[환경위생과]

## □ 추진배경

- ‘23년 여름철 집중 호우로 인해 용담호 내 조류 영양원(질소, 인 등)의 유입으로 조류경보 경계단계 발령[용담호는 ‘10년도 조류경보 발령 이후 13년만에 조류경보 경계단계 발령( ‘23.09.07~09.18)]
- 전북지방환경청 야적퇴비 현황조사 관련 관계기관 간담회 요청 사항

## □ 추진계획



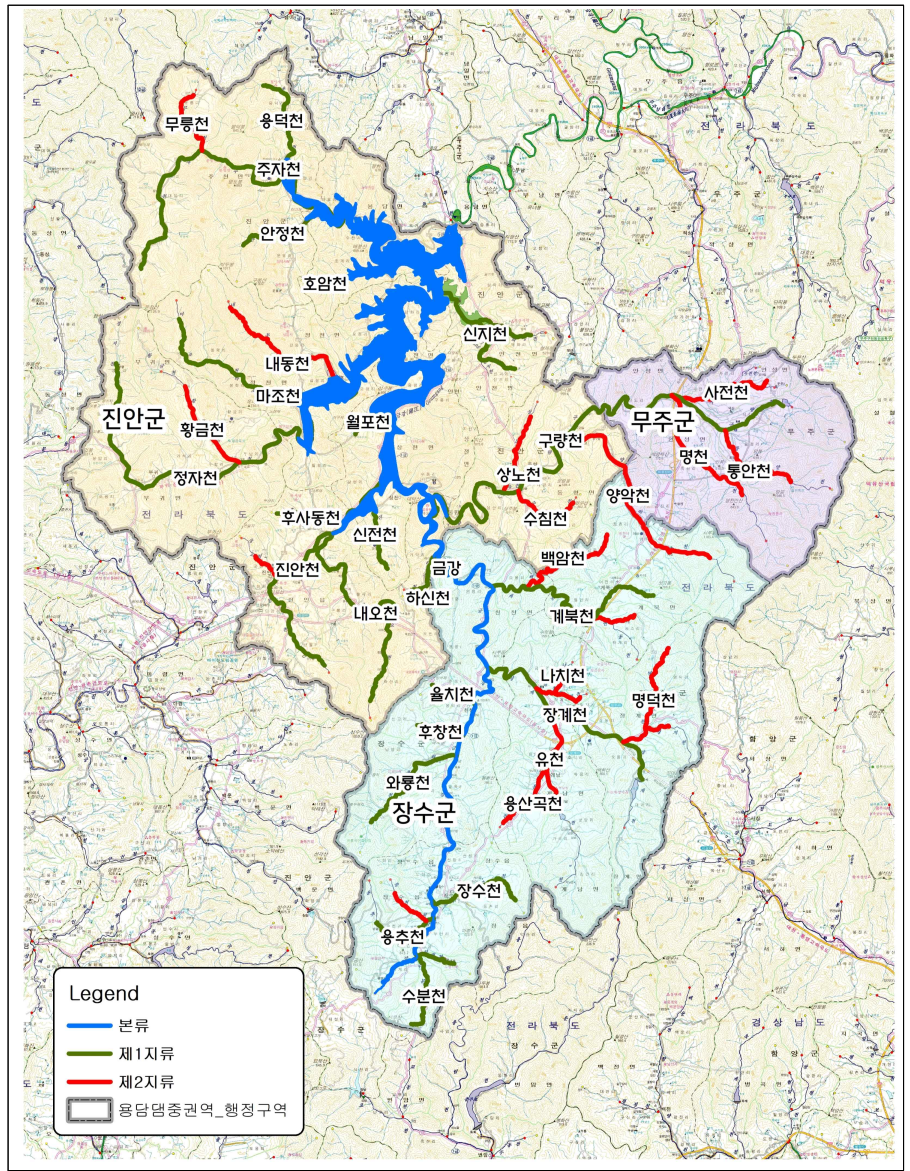
- 조사 구간 : 용담호를 본류 및 상류의 유입하천 중 장수군을 지나가는 금강(본류) 등 18개의 1~2지류 하천
- 조사 방법
  - 읍·면 담당자 및 미세먼지 불법감시원 등을 활용한 현장(육안)조사
  - 읍·면 이장단 협조를 통해 야적퇴비 수질오염 예방 홍보 및 현황 파악
- 조사 내용 : 야적퇴비 지점별 위치, 보관상태, 보관위치, 소유주, 배출자 등

## □ 대책

- 처리 방향
  - (야적퇴비 실명제) 소유주를 찾아 적정처리 유도(조사된 모든 퇴비의 위치 정보를 지도앱에 등 처리시까지 효율적인 관리 추진)
  - (수질오염 예방) 부숙 등을 위해 야외에 야적한 퇴비는 덮개(비닐) 설치
- 행정사항
  - 야적퇴비 보관상태에 따라 경미한 위반사항은 현지 계도하고 즉시 처리를 원칙으로 하며, 불가피하게 장기간 방치하는 경우만 덮개(비닐) 지원

## 참고 1 용담호 유역 주요 하천 현황

□ 용담호 유입하천 유역도



□ 용담호 주요하천 현황

하천명	거리(km)	구분	시점부	종점부
금강	59.88	본류	장수군 장수읍 용계리 161	장수군 장수읍 용계리 산447
울치천	2.61	제1지류	장수군 천천면 춘송리 1439	장수군 천천면 춘송리 842-2
와룡천	6.23	제1지류	장수군 천천면 와룡리 630	장수군 천천면 남양리 127-2
후창천	2.48	제1지류	장수군 천천면 삼고리 983	장수군 천천면 삼고리 299-7
수분천	4.3	제1지류	장수군 장수읍 수분리 530	장수군 장수읍 용계리 4-4
용추천	3.85	제1지류	장수군 장수읍 송천리 1803	장수군 장수읍 두산리 525
장수천	5.39	제1지류	장수군 장수읍 노곡리 1424-112	장수군 장수읍 노하리 796-33
하평천	2.13	제1지류	장수군 장수읍 개정리 14	장수군 장수읍 송천리 406-2
장계천	11.87	제1지류	장수군 장계면 대곡리 1476	장수군 계남면 침곡리 1438-124
계북천	12.78	제1지류	장수군 계북면 어전리 26	장수군 천천면 오봉리 1236-1
송천천	2.26	제2지류	장수군 장수읍 송천리 1095	장수군 장수읍 송천리 177
유천	4.95	제2지류	장수군 장계면 장안리 998	장수군 장계남면 침곡리 214
도좌천	2.62	제2지류	장수군 장계면 월강리 136	장수군 장계면 무농리 816
용산곡천	3.84	제2지류	장수군 장계면 신전리 447	장수군 계남면 화양리 1013-73
명덕천	6.41	제2지류	장수군 장계면 명덕리 343	장수군 장계면 오동리 887
평지천	1.34	제2지류	장수군 장계면 명덕리 175	장수군 장계면 명덕리 2013
나치천	0.96	제2지류	장수군 장계면 금덕리 172	장수군 계남면 침곡리 1304-3
백암천	6.94	제2지류	장수군 계북면 임평리 272	장수군 천천면 오봉리 245-2
연동천	2.35	제2지류	장수군 계북면 매계리 46	장수군 계북면 매계리 736